



مرکز آموزش علمی - کاربردی
مهد قرآن کریم و ولایت استان اصفهان

وزارت علوم، تحقیقات و فناوری
دانشگاه جامع علمی کاربردی
مرکز علمی کاربردی
مهد قرآن کریم و ولایت استان اصفهان



مركز آموزش علمی کاربردی
دانشگاه جامع علمی کاربردی

مرکز نوآوری مهد قرآن کریم و ولایت استان اصفهان

کاربردی

علمی

آموزش

تاریخ: ۱۴۰۰/۰۴/۲۲





بِسْمِ اللَّهِ





دستگاه متقاضی (سازمان موسس):
مهد قرآن و ولایت استان اصفهان

- ۱- حامیان: موسسه مهد قرآن
ولایت استان اصفهان
- ۲- بازار هدف:



مرکز آموزش علمی کاربردی

- ۱- تعداد مدرسان: ۳۵
- ۲- دانش آموختگان:
- ۳- تعداد دانشجویان: ۱۰۲
- ۴- تعداد مخترعان:
- ۵- تعداد کارآفرینان:



مرکز نوآوری

زمینه‌های فعالیت: قرآنی - امور دینی
و مذهبی - امور فرهنگی - تعلیم و
تربیت - هیأت‌ها و اماکن مذهبی

جذب و پذیرش

۱- انتشار
فراخوانهای
جهت دار

۲- Startup

۱- معرفی متقاضی

توضیحات	عنوان
مرکز علمی کاربردی مهد قرآن و ولایت استان اصفهان	نام متقاضی:
خصوصی * <input type="radio"/> دولتی <input type="radio"/> عمومی	وضعیت:
از 1399 سال تا سال به مدت یکسال	مدت زمان فعالیت:
۱- داخل کارخانه یا محیط کار <input type="radio"/> ۲- جوار کارخانه یا محیط کار <input type="radio"/> ۳- با کیلومتر فاصله از کارخانه یا محیط کار <input type="radio"/>	موقعیت:
نشانی مرکز آموزش علمی کاربردی: اصفهان - خیابان ابن سینا-ابتدای کوچه ۳۷ نشانی مرکز نوآوری: اصفهان - خیابان ابن سینا-ابتدای کوچه ۳۷ نشانی سازمان موسس: اصفهان - خیابان ابن سینا-ابتدای کوچه ۳۷	
تعداد دانش آموختگان تاکنون	عنوان رشته تحصیلی
تعداد ۱۰۲ دانشجویان تاکنون	تعداد ۳۵ مدرسان تاکنون



۱-۱- آمار مدرسان (به تفکیک گروه علمی به شرح جدول ذیل)

ردیف	گروه علمی	تعداد
۱	فرهنگ و هنر-امور فرهنگی	۱۶
۲	فرهنگ و هنر-مدیحه و مرثیه سرائی	۱۲
۳	مدیریت و خدمات اجتماعی- تربیت مربی پیش دبستانی	۱۴
۴	فرهنگ و هنر-تربیت مربی قرآن	۱۰
۵	مدیریت و خدمات اجتماعی- تکنولوژی آموزشی	۱۲
	جمع کل	۶۴



۱-۲- عناوین دوره‌ها به تفکیک مقطع تحصیلی

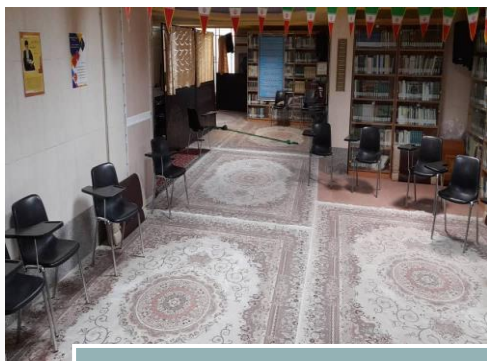
رشته‌های مرتبط با زمینه فعالیت مرکز نوآوری high light شوند.

ردیف	دوره	مقطع تحصیلی
۱	تربیت مربی قرآن	کاردانی
۲	مدیحه و مرثیه سرائی	کاردانی
۳	امور فرهنگی	کاردانی
۴	تربیت مربی پیش دبستانی	کاردانی
۵	تکنولوژی آموزشی	کاردانی
	جمع کل	۵



۲-۳- تصاویر مرکز متقاضی

نمای بیرونی - نمای داخلی - آزمایشگاهها و کارگاهها - کلاسهای درس - سالن همایش



نمازخانه





۲- معرفی دستگاه متقاضی (سازمان موسس)

نام و نام خانوادگی مسوول دستگاه متقاضی: دکتر ابراهیم یزدی

نام دستگاه متقاضی (سازمان موسس): مهد قرآن کریم و ولایت استان اصفهان

زمینه های فعالیت (اصلی و فرعی به تفکیک): قرآنی ، امور دینی و مذهبی، امور فرهنگی، تعلیم و تربیت، هیات ها و اماکن مذهبی، امور آموزشی تربیتی

تاریخچه (در سه خط): این مرکز زیر نظر موسسه مهدقرآن وولایت استان اصفهان در سال ۱۳۹۹ راه اندازی گردیده است. موسسه مهد قرآن دارای ۸۵ مرکز آموزشی و فرهنگی در سطح استان می باشد.

اطلاعاتی در زمینه سازمان موسس، تاریخچه و زمینه فعالیت آن، مساحت (عرصه، اعیان): مساحت: ۱۹۸۵ مترمربع (عرصه: ۷۰۰ مترمربع و اعیان: ۱۹۸۵ مترمربع) و تعداد پرسنل ۳۵ نفر اصلی و ۴۵۰ نفر قراردادی

نام و نام خانوادگی مدیرعامل: حسین خاکساری هرندی

انواع محصولات / خدمات و میزان تولید هریک: بسته های آموزی فرهنگی، کتاب و مجله های قرآنی

مشخصات شرکتهایی که دستگاه متقاضی با آنها در تعامل است: کلیه موسسات قرآنی و نیز کانونهای فرهنگی استان

۲-۱- تصاویر: دستگاه متقاضی (سازمان موسس)
نمای بیرونی - نمای داخلی - آزمایشگاهها و کارگاهها - خط تولید و.....



توضیح



۱- معرفی مرکز نوآوری

نام مرکز نوآوری:	مهد قرآن کریم و ولایت استان اصفهان
زمینه فعالیت:	قرآنی ، امور دینی و مذهبی، امور فرهنگی، تعلیم و تربیت، هیات ها و اماکن مذهبی، امور آموزشی تربیتی
موقعیت:	۱- داخل محیط کار * ۲- جوار کارخانه یا محیط کار ○ ۳- با کیلومتر فاصله از کارخانه یا محیط کار ○

مشخصات محل استقرار مرکز نوآوری



موقعیت قرار گرفتن ساختمان مرکز نوآوری:

- در داخل شهر *

- دسترسی به مراکز تحقیقاتی و صنعتی □

- فاصله ساختمان از مراکز تحقیقاتی و صنعتی: کیلومتر

- فاصله ساختمان از نزدیکترین دانشگاه منطقه: ۵ کیلومتر

- میزان دسترسی و فاصله ساختمان به راههای مواصلاتی (فرودگاه، راه آهن و ...)

فاصله از فرودگاه: ۱۷ کیلومتر

فاصله از نزدیکترین ترمینال: ۴ کیلومتر

فاصله از راه آهن: ۱۵ کیلومتر

وضعیت ساختمان از نظر مالکیت:

ملکی * استیجاری □

مشخصات فضاهای داخل ساختمان مرکز نوآوری:

- مساحت زمین موجود: ۷۰۰ متر مربع

- مساحت کل زیربنای ساختمان: ۱۹۸۵ متر مربع

- تعداد طبقات ساختمان: ۴ طبقه

- تعداد کل اتاقهای ساختمان: ۱۸ اتاق

- میزان زیربنای فضاهای عمومی و مشترک ساختمان: ۵۵۰ متر مربع

- میزان زیربنای واگذار شده به ستاد مرکز نوآوری: ۴۵۰ متر مربع

- متوسط مساحت اختصاصی قابل واگذاری به واحدهای نوآور: ۴۵۰ متر مربع

- تعداد واحدهای اختصاصی (اتاق) قابل واگذاری به واحدهای نوآور: ۱ واحد (۵ اتاق)



۳-۷- تصاویری از نمای بیرونی و داخلی ساختمان



نمای بیرونی



نمای داخلی



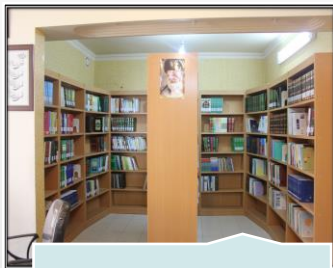
محل استقرار ستاد



محل استقرار هسته ها و واحدهای فناوری/نوآور



سالن جلسات



کارگاه



آزمایشگاه



کتابخانه



بوفه



ابراهیم یزدی

نام و نام خانوادگی

رشته تحصیلی: مدیریت

منابع انسانی

مقطع تحصیلی: دکترا



۳-۳- سوابق اجرایی مدیر مرکز نوآوری:

- ۱- رئیس بنیاد شهید و امور ایثارگران منطقه دو اصفهان
- ۲- معاون فرهنگی سازمان بنیاد شهید و امور ایثارگران استان اصفهان
- ۳- معاون مدیریت و منابع انسانی (اداری مالی) بنیاد شهید و امور ایثارگران استان اصفهان
- ۴- مشاور استاندار و مسئول هماهنگی امور ایثارگران استان اصفهان
- ۵- رئیس مرکز علمی کاربردی بنیاد شهید و امور ایثارگران استان اصفهان
- ۶- رئیس مرکز علمی کاربردی مهد قرآن کریم و ولایت استان اصفهان





۳-۴- مشخصات همکاران اصلی در ستاد مرکز نوآوری

مسئولیت در مرکز نوآوری		میزان سابقه اجرای	مدرک تحصیلی	زمینه تخصصی	نام و نام خانوادگی
مرکز نوآوری وابسته به غیر پارک	مرکز رشد وابسته به پارک				
مدیر		۳۵ سال	دکترا	فرهنگی	ابراهیم یزدی
معاون		۲۸ سال	دکترا	فرهنگی	مهدی شاه نوروزی
کارشناس جذب و پذیرش	-	۵ سال	کارشناسی	مدیریت	مجید امینی
کارشناس پشتیبانی	-	۵ سال	کارشناسی	حقوق اداری	علی قاسمی

۱- معرفی منطقه

(توانمندیها و استعدادهای منطقه)



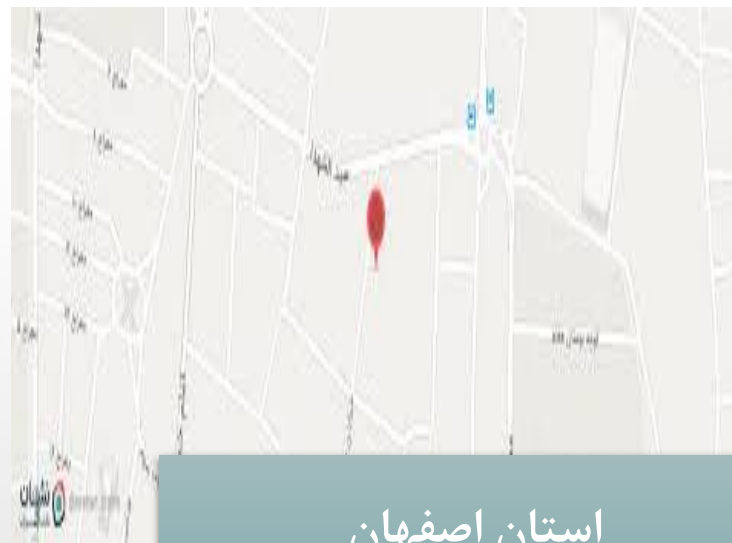
معرفی استان....

جمعیت استان	۵۱۲۰۰۰۰ نفر
اشتغال استان	جمعیت شاغل: ۲۰۰۰۰۰ جمعیت بیکار: ۵۵۰۰۰۰ نرخ بیکاری: ۱۰/۹
توانمندیهای شاخص استان	سند توسعه قرآنی استان ، پتانسیل های قرآنی استان

وضعیت صنعت / خدمات / گردشگری: اصفهان شهر تاریخ و فرهنگ است. این شهر زیبا مانند یک موزه زنده می باشد که با گشت و گذار در کوچه و خیابان هایش پی به عظمت و زیبایی آن خواهید برد. اصفهان پر از اماکن دیدنی و جذاب است علاوه بر اماکن و موزه های آن حوزه های علمیه با قدمت چند صد ساله ، دانشگاههای مختلف و سایر مراکز علمی و فرهنگی بسیار فعال می باشد.

صنایع مهم استان: صنعت فولاد ، آهن ، صنعت کشاورزی ، معادن و فلزات ، کاشی ، صنایع دستی و....

۳-۵- نقشه جغرافیایی منطقه و مکان مرکز نوآوری



مرکز نوآوری

استان اصفهان

وضعیت آموزش عالی استان اصفهان

آمار و اطلاعات دانشگاهها و مراکز آموزش عالی مستقر در استان در سال جاری، آمار اساتید، دانشجویان و دانش آموختگان در سال جاری: در استان اصفهان بیش از ۲۰۰ مرکز علمی و دانشگاهی تعریف شده است. دانشگاههای استان اصفهان صاحب امتیاز ۱۰۱ ژورنال تخصصی علمی هستند و تاکنون ۱۵۶۴ شماره منتشر نموده اند. استان اصفهان میزبان ۲۹۶ همایش علمی تخصصی و ۲۵ سخنرانی علمی بوده است. پژوهشگران دانشگاهها و مراکز علمی استان اصفهان، ۱۵۶۰۳۵ مقاله علمی شامل ۱۵۰۱۸ مقاله ژورنالی و ۶۲۹۲۷ مقاله در همایشهای علمی داخلی و ۱۵۰۱۸ مقاله بین المللی منتشر نموده اند. در دانشگاههای استان اصفهان تعداد ۱۴۰,۳۷۴ دانشجو مشغول تحصیل بوده است و این مراکز دارای ۶,۲۴۴ استاد و عضو هیات علمی بودند. استان اصفهان را از لحاظ شاخصهای آموزشی استانی، منحصر به فرد در کشور می باشد و در بخش صنعت نیز جنبشی که در سالهای اخیر در دانشگاه های استان بوجود آمده، این استان را به دومین استان صنعتی کشور تبدیل کرده است.

وضعیت پژوهش و فناوری استان اصفهان.

مشخصات مراکز پژوهشی و فناوری مرتبط با زمینه فعالیت در شهرستان موردنظر

ردیف	نام مرکز پژوهشی / فناوری	دولتی / خصوصی
۱	دانشگاه علوم حدیث و قرآن	دولتی - غیرانتفاعی
۲	دانشگاه معارف و علوم قرآنی	آزاد
۳	مرکز تحقیقات و پژوهشهای علوم قرآنی	حوزه علمیه

وضعیت گرایش مربوط در استان

مشخصات کلی صنایع و واحدهای تولیدی فعال بزرگ شهرستان مرتبط با زمینه فعالیت مرکز نوآوری

محل استقرار	نوع مشارکت *	مالکیت		زمینه فعالیت / نوع محصول	نام واحد / صنعت	ردیف
		دولتی	خصوصی			
اصفهان			*	کتابخانه های قرآنی	کاشی معرق	۱
اصفهان			*	بسته های تبلیغی	تبلیغات و اطلاع رسانی	۲
اصفهان			*	تولید محصولات فرهنگی	موسسات فرهنگی	۳
اصفهان			*	قرآنی	موسسات و اتحادیه های قرآنی	۴

* نوع مشارکت می تواند بصورت انعقاد تفاهم نامه در قالب حمایت مالی / همکاری علمی-آموزشی / همکاری اجرایی / اختصاص فضا و ... باشد.

۳- هدف و ضرورت ایجاد مرکز نوآوری



- دلایلی که سبب گردید ضرورت ایجاد این مرکز توسط سازمان موسس احساس شود: مرکز نوآوری برای فراهم سازی شرایط مناسب جهت عملی نمودن خلاقیت ها و نیز توسعه و رشد کسب و کارها تاسیس میشود و زمینه شبکه سازی برخی خدمات را تامین نماید در واقع مراکز نوآوری با فراهم سازی شرایط مناسب تر برای رشد و باروری ایده های نو و روند شکل گیری و رشد کسب و کارهای جدید را تسریع می نماید و این مراکز معمولاً فعالیت‌های خاصی را تعریف نموده و در حوزه ای مشخص فعالیت می نمایند و با توجه به اینکه در این استان در حوزه قرآن مرکز نوآوری وجود نداشت این مرکز با توجه به قابلیت‌های موسسه ی مهد قرآن کریم و ولایت استان و زمینه ی فعالیت قرآنی مرکز علمی کاربردی مهد قرآن کریم ، پیشنهاد ایجاد مرکز نوآوری ، رشد و شکوفایی فناوری ها و هنر قرآنی را ارائه نمود تا انشالله با ایجاد این مرکز تخصصی با تمرکز بر توسعه کسب و کارهای قرآنی ، دینی و فرهنگی بتواند محور توسعه و ترویج فرهنگ و علوم قرآنی گردد.

میزان تأثیر ایجاد مرکز نوآوری بر روی نرخ بیکاری در صنایع مرتبط با زمینه کار مرکز نوآوری:

- مرکز نوآوری و شکوفایی فناوری ها و علوم قرآنی با گردآوری استعداد های نوآور و خلاق و همچنین فناوری های مورد نیاز در جهت تحقیق و توسعه مبتنی بر قابلیت های قرآنی و فرهنگی بستر مناسبی را برای اشتغال علاقه مندان فراهم نماید و بتواند شرایط مناسب جهت عرضه محصولات قرآنی ایجاد نموده و بتواند بزرگترین شبکه ی متخصصین فعال در حوزه ی کسب و کار های مرتبط با قرآن کریم را ایجاد نماید.

۴-۱۲- مخاطبان اصلی مرکز نوآوری و نحوه جذب آنها

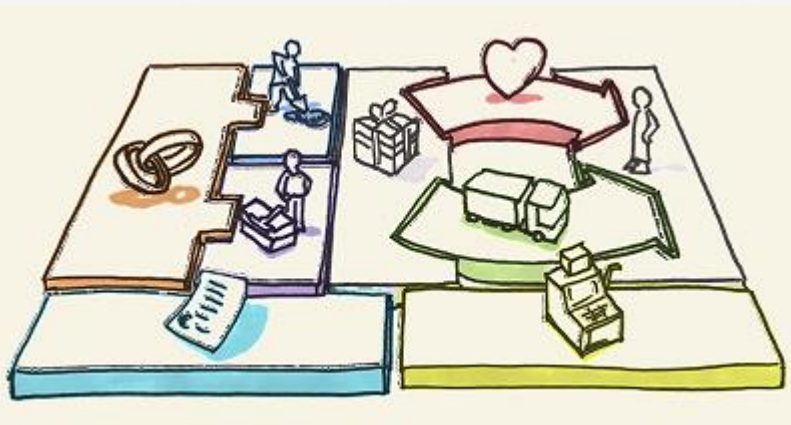
انتشار فراخوانهای جهت‌دار و برگزاری startupهای تخصصی



ردیف	عنوان مخاطب	نحوه جذب	توضیحات بیشتر
۱	نوجوانان و جوانان	تبلیغات محیطی و چهره به چهره	
۲	موسسات فرهنگی و قرآنی	اطلاع رسانی به شیوه های مختلف	

۴-۱۳- مدل های کسب و کار

مشارکت در سهام، خرید دانش فنی، رویالتی و....



۴-۱۸- برآورد هزینه‌های ثابت و اولیه راه‌اندازی مرکز نوآوری (میلیون ریال)

سال اول	موضوع مورد هزینه	ردیف
	خرید و یا احداث ساختمان	۱
	تعمیرات و نگهداری ساختمان	
	تجهیزات زیربنایی	
	نیروی انسانی (حقوق و دستمزد)	۲
	ملزومات اداری	
	ارائه خدمات	۳
	حمایت‌های مالی	
	سایر هزینه‌ها (هزینه‌های پیش‌بینی نشده)	۴
	جمع کل	

۴-۱۹- پیش بینی درآمد مرکز نوآوری (مبالغ به میلیون ریال)

سال اول	محل تامین	
	از محل اجاره ساختمان و تجهیزات	۱
۵۰۰۰۰۰۰۰	برگزاری کارگاهها، سمینارهای آموزشی و ...	۲
	بالاسری حاصل از واگذاری قراردادها به واحدهای نوآور	۳
۲۰۰۰۰۰۰۰	سایر	۴
۷۰۰۰۰۰۰۰ ریال	جمع کل	

۴-۲۰- پیش بینی منابع مالی مورد نیاز جهت تامین هزینه های مرکز نوآوری (میلیون ریال)

سال اول	عنوان دقیق محل تأمین	محل تامین	
۱۰۰۰۰۰۰۰	موسسه مهد قرآن و ولایت	از سازمان مؤسس	۱
۱۵۰۰۰۰۰۰	خیرین	منابع غیر دولتی حامی	۲
		از منابع ملی	۳
۱۰۰۰۰۰۰۰	برگزاری دوره های آموزشی	سایر	۴
		جمع کل	
ریال ۳۵۰۰۰۰۰۰۰			

با تشکر از توجه شما



پرسشنامه تأسیس مرکز نوآوری

خواهشمند است ضمن تکمیل کاربرد زیر مستندات مندرج در بخش دوم را ارائه فرمایید.

بخش اول: اطلاعات عمومی

نوع سازمان مؤسس:

موسسه علمی کاربردی مرکز آموزش علمی کاربردی بخش خصوصی

نام سازمان مؤسس: *مرکز علمی کاربردی مهد کرآن کریم و ولایت استان اصفهان*

زمینه فعالیت: *مکانی، امور ادبی، فرهنگی، امور فرهنگی - تعلیم و تربیت*

نام و نام خانوادگی رئیس سازمان مؤسس: *دکتر ابراهیم بزرگی*

آدرس پستی:

پست الکترونیک: *uast.mehad.org* - وب سایت: *www.uast.mehad.org* - شماره تلفن همراه: *۰۹۱۷۳۱۵۶۶۹۸* - شماره: *۰۲۱-۳۲۲۷۸۴۷۹*

مرکز رشد: دارد ندارد

در صورت داشتن مرکز رشد تعداد شرکت‌های مرکز رشد را بیان نمایید.

۱- مشخصات مرکز نوآوری:

نام مدیر مرکز: *ابراهیم بزرگی*

مدرک تحصیلی: *دکترای*

سوابق اجرایی مدیر: *۳۵ سال*

آدرس پستی:

پست الکترونیک: *www.uast.mehad.org* - وب سایت: *www.uast.mehad.org* - شماره تلفن همراه: *۰۲۱-۳۲۲۷۸۴۷۹*

شماره: *۰۲۱-۳۲۲۷۸۴۷۹*

ظرفیت‌های سازمان مؤسس (در صورتیکه مرکز آموزشی می‌باشد):

۱. تعداد مدرسین، دانشجویان و دانش‌آموختگان مرکز آموزشی:

ردیف	عنوان	گروه هنر	گروه مدیریت و خدمات اجتماعی	گروه صنعت	گروه کشاورزی	جمع	جمع کل
۱	مدرسین						
۲	دانشجویان	۱۰۶					
		—					
		—					
۳	دانش‌آموختگان						
		—					
		—					
		—					

۲. رشته‌های تحصیلی موجود در سازمان مؤسس: *رشته مدیریت فرهنگی - تکنولوژی آموزشی - موبایل و شبکه‌های رایانه‌ای*

فعالیت‌های سازمان مؤسس:

۱. تعداد رویدادهای شتاب (شناسایی و توانمندسازی ایده‌های برتر) در قالب استارت‌آپ، ایده‌شو و ... برگزار شده توسط سازمان مؤسس:

ردیف	عنوان رویداد	موسسه برگزارکننده	زمان برگزاری	تعداد شرکت‌کنندگان در رویداد	تعداد ایده پذیرفته شده	تعداد تیم‌های برگزیده
۱	—					
۲	—					
۳	—					

۲. تعداد شرکت‌های موجود در سازمان مؤسس(دانش بنیان و غیردانش بنیان) :

ردیف	تعداد	حوزه فعالیت	تعداد شرکت		
			تعداد شرکت دانش بنیان	غیردانش بنیان	نوپا
۱		—			
۲		—			
۳		—			

۳. تعداد شرکت‌های دانشگاهی، خصوصی و دانش بنیان ایجاد شده توسط اعضای هیأت علمی سازمان مؤسس :

۴. تعداد اختراعات ثبت شده توسط نیروی انسانی متخصص سازمان مؤسس :

۵. تعداد پتنت‌های بین‌المللی ثبت شده توسط نیروی انسانی متخصص سازمان مؤسس:

امکانات و زیرساخت فیزیکی :

- وضعیت ساختمان از نظر مالکیت : (تصویر از نمای بیرونی و داخلی ساختمان ارائه شود)
- متعلق به سازمان مؤسس است - بصورت استیجاری است
- توضیحات تکمیلی :

• مشخصات فضای ساختمان مرکز نوآوری :

- مساحت زمین موجود : متر مربع
- مساحت کل زیربنای ساختمان : متر مربع
- تعداد طبقات ساختمان : طبقه
- تعداد کل اتاق‌های ساختمان : اتاق
- میزان زیربنای فضاهای عمومی و مشترک ساختمان : متر مربع
- میزان زیربنای واگذار شده به ستاد مرکز :
- میزان مساحت اختصاصی قابل واگذاری به تیم‌های نوآور : متر مربع
- در صورتیکه فضای مورد نظر دارای کارگاه، آزمایشگاه و ... می‌باشد با ذکر مساحت بیان شود.
- فضاهای عمومی (نمازخانه، رستوران، کتابخانه و ...) در صورت دارا بودن به تفکیک میزان فضا بیان شود.
- موقعیت مکانی ساختمان مرکز نوآوری : .
- خارج سازمان مؤسس - داخل سازمان مؤسس
- فاصله ساختمان مرکز از محل سازمان مؤسس :
- فاصله ساختمان مرکز از مراکز تحقیقاتی و صنعتی : کیلومتر

بخش دوم : اطلاعات تخصصی (موارد زیر به صورت پیوست ارسال شود)

۱- ارائه برنامه اجرایی مرکز برای تحقق و دستیابی به اهداف مطابق فرمت ارسالی

۲- ارائه مستندات مربوط به اختصاص فضای فیزیکی مناسب به مرکز نوآوری

۳- ساختار سازمانی مناسب و مرتبط با اهداف سازمانی مرکز

۴- تهیه و تدوین آئین‌نامه‌ها، دستورالعمل‌ها و شیوه‌نامه‌های موردنیاز و مصوب مرکز(جذب و پذیرش، حمایت، ارزیابی و ...)

۵- ارائه مستندات مربوط به معرفی مدیر مرکز به همراه رزومه ایشان

با تشکر

دفتر پژوهش و فناوری

معاونت پژوهش و فناوری

InnovationCentre@uast.ac.ir

مرکز نوآوری و شکوفایی فناوری ها و هنر قرآنی

مرکز نوآوری، برای کارآفرینان خدمات و امکانات مناسب جهت آماده شدن برای حضور مستقل و موثر در عرصه جامعه فراهم می‌کند. همچنین برای فراهم سازی شرایط مناسب جهت ایجاد، توسعه و رشد کسب و کارهای خرد و کوچک تأسیس می‌شوند. این مرکز، فضایی اداری و فنی همراه با خدمات حمایتی با حداقل هزینه را برای افراد فراهم می‌کند و زمینه ی شبکه سازی و برخی خدمات جانبی را تأمین می‌نماید. در واقع مراکز نوآوری با فراهم سازی شرایط مناسبتر برای رشد و باروری ایده های نو، روند شکل گیری و رشد کسب و کارهای جدید را تسریع می نمایند. مراکز نوآوری معمولاً موضوع فعالیت های خاصی را تعریف کرده و در حوزه‌ای مشخص فعالیت می نمایند.

مرکز نوآوری و شکوفایی فناوری ها و هنر قرآنی:

معرفی مرکز نوآوری و شکوفایی فناوری ها و هنر قرآنی، یک مرکز تخصصی با تمرکز بر توسعه کسب و کار و تولید محصولات قرآنی با موضوعات مختلف است. این مرکز، به همت موسسه مهد قرآن کریم و ولایت استان اصفهان ایجاد و به عنوان موسسه پیشرو و پژوهش محور، توسعه و ترویج علوم قرآنی در بین موسسات مردم نهاد را وظیفه اصلی خویش تعریف نموده است. این مرکز قرآنی، مجموعه‌ای است تحت مدیریت متخصصان حرفه‌ای که با ارائه خدمات حمایتی پیوسته و قابل دسترسی و ارائه مشاوره‌های لازم، زمینه ایجاد و رشد کسب و کارهای قرآنی را مهیا می نماید. تلاش دارد تا حلقه مفقوده تجاری سازی دستاوردهای پژوهشی سازمانهای علمی و فرهنگی در زمینه فناوری‌های قرآنی باشد

چشم انداز:

مرکز نوآوری و شکوفایی فناوری ها و هنر قرآنی با گردهم‌آوری استعدادهای نوآور و خلاق و همچنین فناوری مورد نیاز در جهت تحقیق و توسعه مبتنی بر قابلیت‌های قرآنی، بستری مناسب برای برخورداری و بهره بردن از فوائد این حوزه فراهم نموده است. استقرار در این مرکز، یکی از مزیت‌های اصلی مخاطبین مرکز در راه رسیدن به موفقیت است چراکه جایگاه ممتازی در میان مراکز قرآنی و فرهنگی و هنری استان دارد. این مرکز، بزرگترین شبکه متخصصین فعال در حوزه کسب و کارهای مرتبط با قرآن کریم در کشور را دارا است و دارای شرایط مناسب جهت عرضه محصولات و احداثی حمایت شده در حوزه کشورهای مسلمان می‌باشد؛ ان شا الله

ضرورت و اهمیت:

در دو دهه ی گذشته، نوآوری و دانایی به محور توسعه کشورهای پیشرفته یافته تبدیل شده است. در این فضا اقتصاد فیزیکی جای خود را به «اقتصاد دانایی محور» داده که در آن مهمترین عامل تولید، نه نیروی کار و سرمایه، بلکه «دانایی» و «فناوری» است. مراکز نوآوری به منظور کمک به ایجاد

کسب و کارهای فناوری و متکی بر ایده های نو، محیطی مناسب فراهم می‌آورد. در این محیط با بهره برداری مشترک از منابع، کاهش هزینه ها و دسترسی به مشاوره های لازم، احتمال موفقیت موسسات نوپا افزایش می یابد. ضرورت موضوع کارآفرینی قرآنی با استفاده از ظرفیت‌های کارآفرینی در خدمت قرآن با تکیه بر اقتصاد دانش محور، ایجاد اشتغال و بهره‌وری از پتانسیل های موجود در فناوری آوری‌های نوین باعث طراحی و سازماندهی کسب و کارهای فناورانه قرآنی خواهد گردید.

اهداف:

- بسترسازی جهت تجاری کردن دستاوردهای فناورانه قرآنی .
- ایجاد زمینه کارآفرینی و حمایت از نوآوری و خلاقیت نیروهای محقق جوان فعال در حوزه قرآن .
- کمک به رونق اقتصاد کشور در سطح ملی و بین‌المللی؛
- ایجاد فضای لازم جهت گسترش و رشد واحدهای خرد و کوچک قرآنی ؛
- کمک به تولید دانش نوین و فناوری در زمینه‌ی نوآوری‌های قرآنی ؛
- تدوین و ارائه آموزش‌های علمی - کاربردی و دوره‌های عالی پژوهشی با همکاری موسسات قرآنی در راستای بسترسازی جهت ایجاد فرصت‌های شغلی مناسب در زمینه های قرآنی ؛
- تولید و توسعه محصولات و فرآیندهای فناوری‌های قرآنی قابل عرضه به بازار با بهره‌گیری از توان و فرصت‌های موجود در استان و کشور

مرکز نوآوری و شکوفایی فناوری ها و هنر قرآنی، یک مرکز تخصصی با تمرکز بر توسعه کسب و کارهای قرآنی است که با حمایت ستاد توسعه فناوری های نرم و هویت ساز و به همت موسسه مهد قرآن و ولایت استان فعالیت های ایجاد شده که به عنوان موسسه ای پیشرو و پژوهش محور، توسعه و ترویج علوم قرآنی در بین سازمانهای مردم نهاد را وظیفه اصلی خویش تعریف نموده است. این مرکز مجموعه ای است تحت مدیریت متخصصان حرفه‌ای که با ارائه خدمات حمایتی پیوسته و قابل دسترسی و ارائه مشاوره‌های لازم، زمینه ایجاد و رشد کسب و کارهای قرآنی را مهیا می نماید. تلاش دارد تا حلقه مفقوده تجاری سازی دستاوردهای پژوهشی موسسه های قرآنی و علمی در زمینه فناوری‌های قرآنی باشد.

صفحه اول



شماره دفتر چاپ کتیت ۲۲۴۵۹۸

سری ت

جمهوری اسلامی ایران

توتو قوتت تیتیت

۳۴۴
۷۵، ۷۶

سازمان ثبت اسناد و املاک کشور

اداره ثبت اسناد و املاک امرک

سند مالکیت

این سند مثل برساند و ضمیمه است

کد - ۰۸ - ۶ - ۱ - ۴۰۰۰۰۰ جلد

بهار ۱۱۲۵ ریال

۱۳۲۳



۳۳
۷۵
۷۶

تصویر بوابه اصل است
دفتر خانه ۶۲ اصفهان